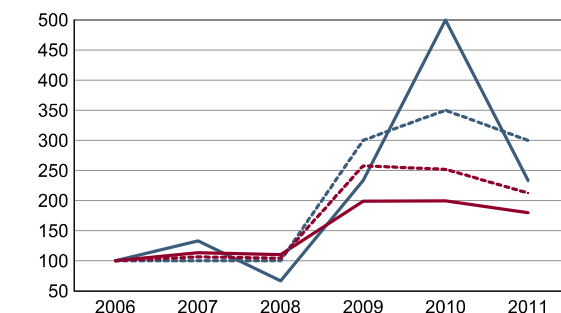


**DEN T1 - Créations d'entreprises par secteur d'activité en 2011**

	Ensemble	%	Taux de création
<b>Ensemble</b>	<b>7</b>	<b>100,0</b>	<b>14,9</b>
Industrie	2	28,6	25,0
Construction	2	28,6	25,0
Commerce, transports, services divers	2	28,6	7,7
dont commerce et réparation auto.	0	0,0	0,0
Administration publique, enseignement, santé, action sociale	1	14,3	20,0

Champ : activités marchandes hors agriculture.

Source : Insee, REE (Sirène).

**DEN G1 - Évolution des créations d'entreprises**


indice base 100 en 2006

— Territoire : ensemble  
- - - Territoire : entreprises individuelles  
— Zone de comparaison : ensemble  
- - - Zone de comparaison : entreprises individuelles

Note de lecture : application du régime de l'auto-entrepreneur à partir du 1er janvier 2009.

Champ : activités marchandes hors agriculture.

Source : Insee, REE (Sirène).

**DEN T2 - Créations d'entreprises individuelles par secteur d'activité en 2011**

	Entreprises individuelles créées	dont auto-entrepreneurs	Part en % dans l'ensemble des créations	
			des entreprises individuelles	des auto-entrepreneurs
<b>Ensemble</b>	<b>6</b>	<b>3</b>	<b>85,7</b>	<b>42,9</b>
Industrie	1	c	50,0	c
Construction	2	c	100,0	c
Commerce, transports, services divers	2	c	100,0	c
dont commerce, réparation auto.	0	c	///	///
Administration publique, enseignement, santé, action sociale	1	0	100,0	///

Champ : activités marchandes hors agriculture.

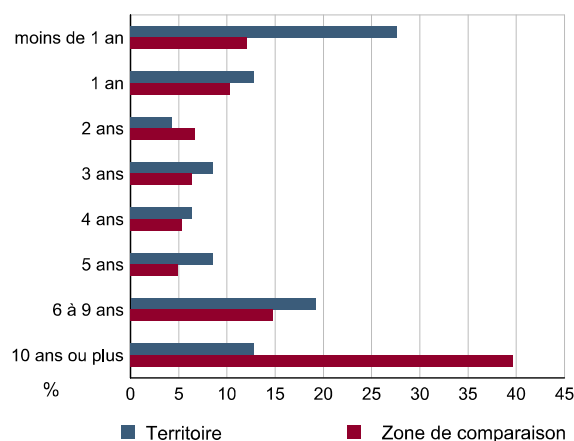
Source : Insee, REE (Sirène).

**DEN T3 - Nombre d'entreprises par secteur d'activité au 1er janvier 2011**

	Nombre	%
<b>Ensemble</b>	<b>47</b>	<b>100,0</b>
Industrie	8	17,0
Construction	8	17,0
Commerce, transports, services divers	26	55,3
dont commerce et réparation auto.	2	4,3
Administration publique, enseignement, santé, action sociale	5	10,6

Champ : activités marchandes hors agriculture.

Source : Insee, REE (Sirène).

**DEN G2 - Âge des entreprises au 1er janvier 2011**


Champ : activités marchandes hors agriculture.

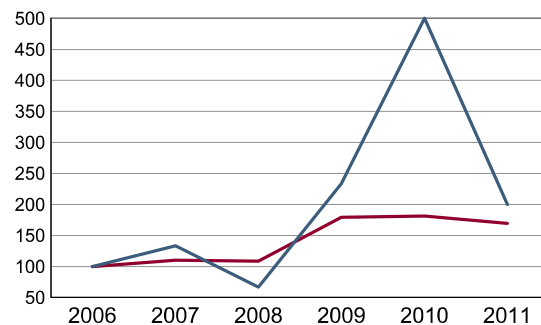
Source : Insee, REE (Sirène).

**DEN T4 - Créations d'établissements par secteur d'activité en 2011**

	Ensemble	%	Taux de création
<b>Ensemble</b>	<b>6</b>	<b>100,0</b>	<b>12,8</b>
Industrie	2	33,3	25,0
Construction	2	33,3	25,0
Commerce, transports, services divers	1	16,7	3,8
dont commerce et réparation auto.	0	0,0	0,0
Administration publique, enseignement, santé, action sociale	1	16,7	20,0

Champ : activités marchandes hors agriculture.

Source : Insee, REE (Sirène)

**DEN G3 - Évolution des créations d'établissements**


indice base 100 en 2006

— Territoire  
— Zone de comparaison

Note de lecture : application du régime de l'auto-entrepreneur à partir du 1er janvier 2009.

Champ : activités marchandes hors agriculture.

Source : Insee, REE (Sirène).

**DEN T5 - Nombre d'établissements par secteur d'activité au 1er janvier 2011**

	Nombre	%
<b>Ensemble</b>	<b>47</b>	<b>100,0</b>
Industrie	8	17,0
Construction	8	17,0
Commerce, transports, services divers	26	55,3
dont commerce et réparation auto.	2	4,3
Administration publique, enseignement, santé, action sociale	5	10,6

Champ : activités marchandes hors agriculture.

Source : Insee, REE (Sirène).

**CEN T1 - Établissements actifs par secteur d'activité au 31 décembre 2010**

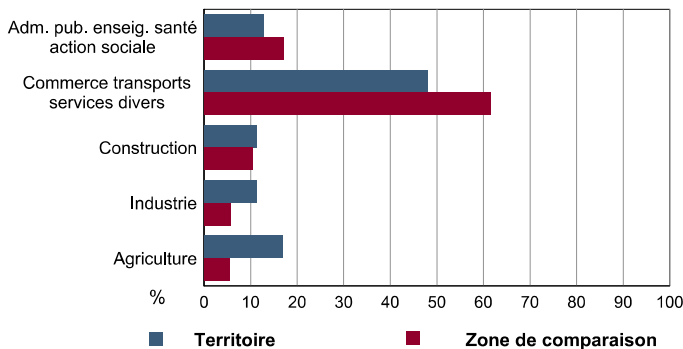
	Total	%	0 salarié	1 à 9 salarié(s)	10 à 19 salariés	20 à 49 salariés	50 salariés ou plus
<b>Ensemble</b>	<b>71</b>	<b>100,0</b>	<b>58</b>	<b>12</b>	<b>1</b>	<b>0</b>	<b>0</b>
Agriculture, sylviculture et pêche	12	16,9	11	1	0	0	0
Industrie	8	11,3	7	1	0	0	0
Construction	8	11,3	4	4	0	0	0
Commerce, transports et services divers	34	47,9	30	3	1	0	0
dont commerce, réparation auto	2	2,8	2	0	0	0	0
Administration publique, enseignement, santé, action sociale	9	12,7	6	3	0	0	0

Champ : ensemble des activités.  
Source : Insee, CLAP.

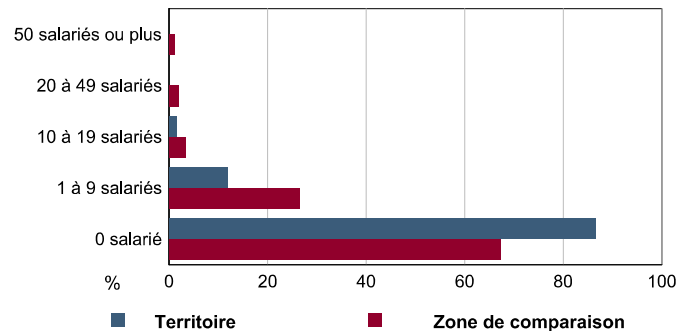
**CEN T2 - Postes salariés par secteur d'activité au 31 décembre 2010**

	Total	%	1 à 9 salarié(s)	10 à 19 salariés	20 à 49 salariés	50 à 99 salariés	100 salariés ou plus
<b>Ensemble</b>	<b>46</b>	<b>100,0</b>	<b>36</b>	<b>10</b>	<b>0</b>	<b>0</b>	<b>0</b>
Agriculture, sylviculture et pêche	1	2,2	1	0	0	0	0
Industrie	1	2,2	1	0	0	0	0
Construction	13	28,3	13	0	0	0	0
Commerce, transports et services divers	20	43,5	10	10	0	0	0
dont commerce, réparation auto	0	0,0	0	0	0	0	0
Administration publique, enseignement, santé, action sociale	11	23,9	11	0	0	0	0

Champ : ensemble des activités.  
Source : Insee, CLAP.

**CEN G1 - Répartition des établissements actifs par secteur d'activité au 31 décembre 2010**


Champ : ensemble des activités.  
Source : Insee, CLAP.

**CEN G2 - Répartition des établissements actifs par tranche d'effectif salarié au 31 décembre 2010**


Champ : ensemble des activités.  
Source : Insee, CLAP.

**CEN T3 - Établissements selon les sphères de l'économie au 31 décembre 2010**

	Nombre	%	Postes salariés	%
<b>Ensemble</b>	<b>71</b>	<b>100,0</b>	<b>46</b>	<b>100,0</b>
Sphère non présenteielle	38	53,5	17	37,0
dont domaine public	0	0,0	0	0,0
Sphère présenteielle	33	46,5	29	63,0
dont domaine public	2	6,1	7	24,1

Champ : ensemble des activités.  
Source : Insee, CLAP.

**CEN T4 - Entreprises (sièges sociaux actifs) par secteur d'activité au 31 décembre 2010**

	Nombre	%
<b>Ensemble</b>	<b>69</b>	<b>100,0</b>
Agriculture, sylviculture et pêche	11	15,9
Industrie	8	11,6
Construction	8	11,6
Commerce, transports et service divers	34	49,3
dont commerce, réparation auto	2	2,9
Adm. pub., enseignement, santé, action sociale	8	11,6

Champ : ensemble des activités.  
Source : Insee, CLAP.